

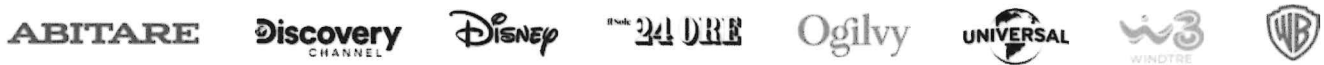
PROPOSTA COMMERCIALE



TECHNOLOGY



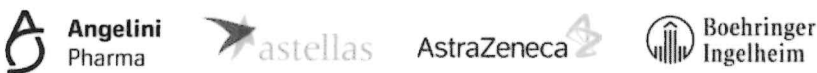
MEDIA & COMM



FINANCE



PHARMA



INDUSTRY



R.E DEVELOPMENT

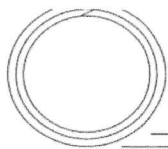


OTHER



CONSULTANCY/LEGAL





Milano 25/11/2024
Ns. Riferim. R0882
Revisione n 0

Spett.le Pinacoteca di Brera
Via Brera 28
20121, Milano

Alla C.A. di Arch. Beatrice Messeri

Responsabile di Commessa
Tel. Matteo Lonigro
Cell. +39 02 3492666
Fax +39 349 3371569
Email +39 02 34931432
m.lonigro@omnitex.it

Progetto Palazzo Citterio
Oggetto Tende a rullo

Gentile Cliente,
in riferimento alla Vostra gradita richiesta e ringraziando per l'interesse mostrato nei nostri servizi, proponiamo:
Condizioni di fornitura economica R0882 completa di descrizioni tecniche dei prodotti selezionati per questo progetto con relativi allegati.
Rimaniamo a disposizione per qualsiasi eventuale chiarimento.

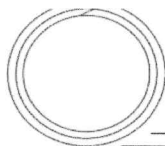
Sommario Preventivazione

Vs Richiesta	1.
Offerta	2.
Condizioni di fornitura	3.
Servizi inclusi/esclusi dalla fornitura	4.
Accettazione e invio	5.
Descrizione tecnica dei sistemi	6.
Descrizione tecnica dei tessuti	7.

Omnitex Srl

Responsabile Commerciale e Vendite
Ing. Asara Massimiliano





1. Vs Riferimento: Palazzo Citterio

2. Offerta

Offerta per fornitura e posa in opera di:

Rulcat

Tende a rullo con movimentazione manuale a catenella con supporti laterali in acciaio e copri staffe "Omnitex_sis_rulcat_001".

Tubo di avvolgimento in estruso di alluminio di sezione variabile (ø28mm - ø80mm), fondale in estruso di alluminio a sezione circolare, sistema di copertura ingranaggio rinforzato, comando catenella protetto da CHAIN SECURE, sistema frenante tipo Omnitex-roller 50-002.

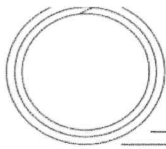
Colore meccanica: bianco.

Fil

Tessuto filtrate Screen OF 3% "omnitex-tes-fil-SCR-3000-1%-3% rev0", 30% poliestere - 70% PVC, peso 480 gr/mq l'1%, 470gr/mq il 3%, spessore 0,58÷68 mm. Classe di resistenza al fuoco C1.

Colore del tessuto 00 Ivory

Stanza	Tipologia	L	H	Q.tà	mq	mq Tot	€/Cad	€/Tot
Corpo di guardia	Rulcat Fil	145	300	1	4,35	4,35	€ 263,80	€ 263,80
Area riposo	Rulcat Fil	140	300	1	4,20	4,20	€ 222,89	€ 222,89
Stanza Coordinatori	Rulcat Fil	145	260	1	3,77	3,77	€ 225,86	€ 225,86
Totale pezzi				3				
Totale mq						12,32		
Totale fornitura materiale								€ 712,55
Totale posa in opera								€ 161,50
Costi di imballo e trasporto								€ 17,81
Totale								€ 891,86



3. Condizioni di fornitura

Prezzi:	Netti a Voi riservati - IVA esclusa
Consegna:	Entro 30 giorni lavorativi dalla data dell'ordine corredato di misure esecutive, fermo restando la totale disponibilità del materiale e l'agibilità del cantiere In caso di RAL e richieste speciali da parte della committenza la consegna sarà da concordare con il responsabile di commessa
Validità offerta	60 giorni
Condizioni di pagamento:	Anticipo 50% - saldo a merce a pronta prima della posa.
Partita Iva:	07629630158
BANCO BPM Fil. 10 Milano	IT58X050340161000000005600

Le condizioni di pagamento sopra esposte sono da ritenersi valide in caso di conferma d'ordine previa verifica della copertura del credito c/o nostra Assicurazione- qualora l'esito sia negativo le stesse dovranno essere rinegoziate.

Offerta soggetta alle condizioni generali in allegato "Allegato Omnitex condgenvend rev.4", che sono parte integrante dell'offerta stessa

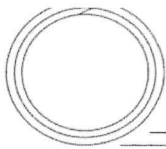
Riservato dominio: la vendita è effettuata con riserva di proprietà, sicché il compratore acquisterà la proprietà dei beni venduti solo con il saldo integrale del pagamento del corrispettivo

Attenzione: Possibile Detrazione Fiscale 50%.

Il fruitore delle tende tecniche Omnitex può, a seguito dell'acquisto delle stesse nell'anno 2024 ed in seguito a ns verifica dei requisiti tecnici in caso di interesse, richiedere possibilità di detrazione fiscale del 50% in virtù, nei limiti e secondo i requisiti della Legge di Bilancio. Questa offerta esclude che la società Omnitex Srl assuma come forma di pagamento l'opzione attribuita dalla legge per la cessione del credito fiscale per gli interventi di efficienza energetica (cosiddetto ecobonus L. 58/2019 art. 10) per uno sconto equivalente in fattura, non avendo la società Omnitex Srl capienza fiscale da utilizzare in tal senso e a tal fine. Pertanto, con l'accettazione di questa offerta il cliente, con piena consapevolezza dell'intero prezzo da pagare, rinuncia espressamente all'opzione attribuitagli dalla legge per la trasformazione del credito fiscale (cosiddetto ecobonus) in sconto fattura.

Note:

- Il computo economico è preliminare, basato su computo metrico da Voi trasferito. Ci riserviamo aggiornamento sulla base dei dati esecutivi effettivi che saranno da Voi forniti e condivisione della modalità di dimensionamento tende e quantità effettive da fornire.
- Eventuali variazioni a quanto previsto nella presente offerta daranno luogo ad una revisione di prezzi e di termini di consegna
- In caso di rilievo e/o installazione da parte di personale non Omnitex, il Cliente si assume piena responsabilità del fitting e del funzionamento dei sistemi.



4. Servizi inclusi/esclusi dalla fornitura

Fornitura e posa in opera include:

- Posa da effettuarsi in unica soluzione e senza interruzioni; pose effettuate in forma discontinua vanno opportunamente segnalate e dovranno essere quotate in offerta;
- Le attività di rilievo misure in unica soluzione; eventuali differenti esigenze dovranno essere segnalate tempestivamente e potranno comportare un aggiornamento della quotazione;
- Regolazione e collaudo.

Fornitura e posa in opera escluse:

- Mezzi d'opera e ponteggi;
- Custodia dei materiali.

E' onere del cliente indicare la rilevabilità esecutiva degli ambienti nel loro stato finito in tempo utile alla produzione e assumersi la responsabilità/oneri di eventuali difformità e relative sistemazioni in caso di rilievo 'in condizioni non finite. I costi per le sostituzioni/correzioni dovute a rilievi in condizioni differenti dal finito saranno esposti al cliente. I costi per le ulteriori uscite degli installatori a causa di cantiere non idoneo al suo completamento saranno esposti al cliente. Il cliente è responsabile per le installazioni realizzate in condizioni non conformi a quanto previsto e in mancanza delle idonee predisposizioni e rinforzi strutturali.

5 Accettazione e invio

Per l'accettazione dell'offerta Omnitex riterrà valido un invio da parte del Cliente intestatario della stessa di:

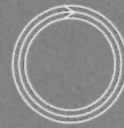
- Regolare buono con numero d'ordine ed estremi per la fatturazione, contenente condizioni conformi all'offerta

oppure

- Offerta timbrata e firmata per accettazione. Farà fede come data d'accettazione la data della comunicazione recante l'offerta vidimata.

Timbro e Firma per accettazione

Data



OMNITEX®
SCHERMATURE SOLARI PER L'ARCHITETTURA

**TENDA A RULLO
CON MOVIMENTAZIONE
A CATENELLA**

OMNITEX-SIS-RULCAT-001 Rev 3

SCHEDA TECNICA PRODOTTO

TENDA A RULLO CON MOVIMENTAZIONE A CATENELLA OMNITEX-SIS-RULCAT-001 Rev 3

Sistema per tende a rullo a catenella composto da:

CARATTERISTICHE TECNICHE

COMANDO

Comando catenella protetto da CHAIN SECURE, che impedisce accidentale fuoriuscita della catenella durante la manovra.

COPERTURA

Sistema di copertura ingranaggio rinforzato, per una migliorata resistenza al fine-corsa.

RULLO D'AVVOLGIMENTO

Rullo di avvolgimento in estruso di alluminio di sezione variabile ($\varnothing 28\text{mm} - 80\text{mm}$) in base alle dimensioni ed alle caratteristiche della tenda.

FONDALE

Fondale contrappeso in estruso di alluminio a sezione circolare nei colori standard bianco, grigio o nero. A richiesta con colorazione RAL specifico o con finitura per inserimento in tasca telo.

SUPPORTI LATERALI

Supporti laterali interamente in acciaio per la massima sicurezza, completi di copri staffe.

SISTEMI DI MONITORAGGIO

Sistema di montaggio/smontaggio a perno retrattile elastico tipo art. Omnitex roller 99-012 che consente le operazioni di installazione e manutenzione con estrema sicurezza e velocità: ruotando la corona circolare il perno di inserimento del rullo sul supporto laterale si ritrae. Lasciando la corona il perno si estrae automaticamente.

CATENELLA

Catenella metallica con finitura cromata $\varnothing 4,5 \times 6$. (Catenella in PVC a richiesta o per applicazioni particolari).

MEMORIA STABILE

Dispositivo di "memoria stabile" di precarica tipo Omnitex roller 50-015, che permette di smontare e rimontare la tenda senza alcuna precauzione, mantenendo la carica originale.

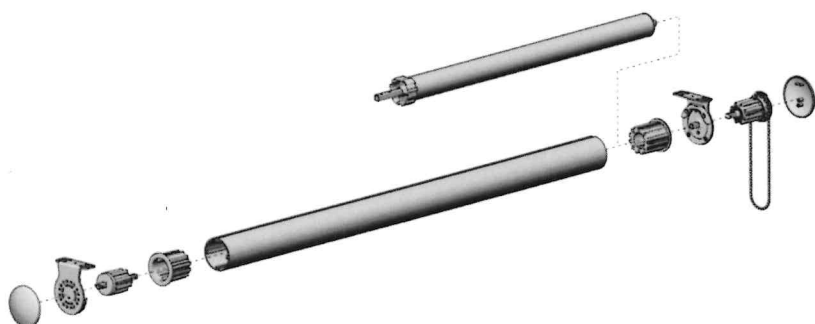
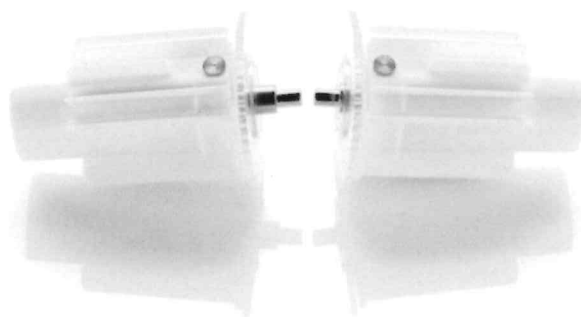
SISTEMA FRENANTE

Sistema frenante tipo Omnitex roller 50-002, che determina un'azione di rallentamento o di arresto della tenda.



OPTIONALS a richiesta Cliente

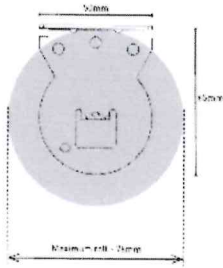
- Sistema di guide a cavetto
- Accessori tendicatenella
- Supporti per doppia tenda
- Meccanismo con rullo di diametro maggiorato ed accessori speciali per realizzazione tende con luci molto grandi;
- Guida portarullo in estruso di alluminio
- Supporti speciali a disegno



esploso del sistema di supporti, coprisupporti, ingranaggi e sistema elastico di bilanciamento

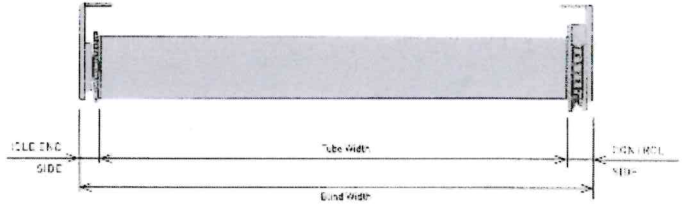
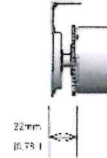
SPECIFICATIONS: RB08 MKII CHAIN CONTROL S40/ S45 SYSTEM

MAX ROLL



DEDUCTIONS

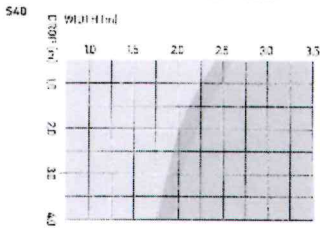
EXTENDED IDLE END



	IDL - END SIDE	CON - ROLL SIDE	OVERALL DEDUCTIONS
VWAX TRACKETS - with covers	15mm (0.59")	12mm (0.48")	32mm (1.26")
VWAX TRACKETS - without covers	14mm (0.55")	15mm (0.59")	29mm (1.14")

ALUMINIUM TUBES

TUBE CAPACITY CHART



- S40 | 395LINE
- S40 | 39KEYWAY
- S40 | 40 HEAVY DUTY
- CAST LINE



S40 | 395LINE

Aluminium Tube

CODE: 899-0207-0004-0
 with 1/2" top 899-0207-0004-0
 O.D. 59mm
 Length: 4.8 metres



S40 | 39KEYWAY

Aluminium Tube

CODE: 899-0208-0004-0
 with 1/2" top 899-0208-0004-0
 O.D. 69mm
 Length: 3.5 metres

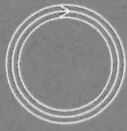


S40 | 40 HEAVY DUTY

Aluminium Tube

CODE: 899-0240-0000-0
 O.D. 40mm
 Length: 5.5 metres





OMNITEX®
SCHERMATURE SOLARI PER L'ARCHITETTURA

Omnitex S.r.l.
Via Ferrucci 6
20145 Milano (MI) Italy
Tel (+39) 02 3492666
Fax (+39)02 34931432

P.I./C.F 07629630158
Cap. soc. 51.480,00 I.V.
REA MI 1172483
contact@omnitex.it
www.omnitex.it





Screen Essential 3000 3%

SCR-3003

Caratteristiche tecniche		SCR-3003	
Codice prodotto		Tenda Rollò	
Applicazione		3%	
Filatore di apertura		Nanik 2x2	
Struttura tessile		70% PVC 30% Poliestere	
Composizione		250 / 200 tecnico griglia e a scabola	
Lunghezza (cm)		470	
Peso (g/m ²)		0,58	
Spessore (mm)		UL9177 Classe 1, DIN 4102, Classe B1 UNE-EN 13773:2003, Classe 1	
Resistenza al fuoco		ISO 105-B02: 2014 grado 8	
Tonata del colore		Standardi ASTM G21 / ASTM G22 BS ISO EN548	
Antimicrobico		✓	
GreenGuard UL 2816		✓	
GreenGuard UL 2818 Gold		✓	
Ok-tox standard 100		11-34219 / Class II	
Adatto ad ambienti umidi		✓	

Dati prestazionali	Articolo	Caratteristiche ottiche			Caratteristiche energetiche			Calcoli effettuati su vetrata di Riferimento D		
		Filatura di apertura	Tv	Ra	Tb	As	Ra / SHGC medio %	Miglioramento %	Protezione UV	BREDAI Classe Class
SCR-3003-00	3%	12%	72%	15%	15%	0,24	23,5%	87%	1	
SCR-3003-01	3%	15%	70%	16%	14%	0,25	22,9%	87%	1	
SCR-3003-02	3%	18%	68%	12%	25%	0,25	21,0%	88%	2	
SCR-3003-03	3%	7%	51%	10%	28%	0,28	17,7%	97%	2	
SCR-3003-05	3%	3%	12%	3%	85%	0,30	6,9%	98%	3	
SCR-3003-06	3%	3%	5%	5%	92%	0,30	4,9%	98%	3	
SCR-3003-08	3%	3%	3%	5%	92%	0,28	12,8%	97%	3	
SCR-3003-09	3%	3%	12%	51%	15%	0,28	17,5%	98%	1	
SCR-3003-10	3%	3%	7%	3%	99%	0,30	5,5%	98%	2	
SCR-3003-11	3%	3%	8%	4%	11%	0,27	15,4%	97%	3	



Screen Essential 3000 1%

SCR-3001

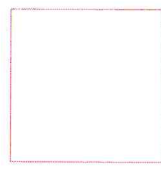
Caratteristiche tecniche		SCR-3001	
Codice prodotto		Tenda Rollò	
Applicazione		1%	
Filatore di apertura		Nanik 2x2	
Struttura tessile		70% PVC 30% Poliestere	
Composizione		250 / 200 tecnico griglia e a scabola	
Lunghezza (cm)		480	
Peso (g/m ²)		0,68	
Spessore (mm)		UL9177 Classe 1, DIN 4102, Classe B1 UNE-EN 13773:2003, Classe 1	
Resistenza al fuoco		ISO 105-B02: 2014 grado 8	
Tonata del colore		Standardi ASTM G21 / ASTM G22 BS ISO EN548	
Antimicrobico		✓	
GreenGuard UL 2816		✓	
GreenGuard UL 2818 Gold		✓	
Ok-tox standard 100		11-34219 / Class II	
Adatto ad ambienti umidi		✓	

Dati prestazionali	Articolo	Caratteristiche ottiche			Caratteristiche energetiche			Calcoli effettuati su vetrata di Riferimento D		
		Filatura di apertura	Tv	Ra	Tb	As	Ra / SHGC medio %	Miglioramento %	Protezione UV	BREDAI Classe Class
SCR-3001-00	1%	11%	70%	15%	15%	0,25	23,9%	100%	1	
SCR-3001-01	1%	9%	72%	13%	12%	0,24	22,9%	100%	1	
SCR-3001-02	1%	7%	57%	11%	22%	0,25	22,2%	100%	2	
SCR-3001-03	1%	5%	35%	9%	37%	0,25	18,3%	100%	2	
SCR-3001-05	1%	1%	10%	1%	88%	0,30	6,4%	100%	3	
SCR-3001-06	1%	1%	4%	1%	95%	0,31	4,7%	100%	4	
SCR-3001-08	1%	1%	3%	3%	94%	0,28	12,8%	100%	3	
SCR-3001-09	1%	1%	10%	3%	14%	0,28	12,4%	100%	1	
SCR-3001-10	1%	1%	6%	1%	99%	0,30	5,2%	100%	4	
SCR-3001-11	1%	1%	5%	4%	9%	0,27	16,3%	100%	2	



Screen Essential 3000 1%

SCR-3001



OF 1%



00 - Ivory



01 - Chalk

02 - Chalk Beige Cream

09 - Grey Sand



03 - Chalk Soft Grey

08 - Soft Grey



06 - Ebony

10 - Charcoal Dark Bronze

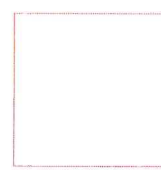


omnitex-tes-fi-SCR-3000-1%-3% Rev0



Screen Essential 3000 3%

SCR-3003



OF 3%



00 - Ivory



01 - Chalk

02 - Chalk Beige Cream

09 - Grey Sand



03 - Chalk Soft Grey

08 - Soft Grey



06 - Ebony

10 - Charcoal Dark Bronze



omnitex-tes-fi-SCR-3000-1%-3% Rev0





Omnitex S.r.l
Via Ferrucci 6
20145 Milano (MI) Italy
Tel (+39) 02 3492666
Fax (+39)02 34931432

P.I/C F 07629630158
Cap. soc. 51.480,00 i.v
REA MI 1172483
contact@omnitex.it
www.omnitex.it

—
AZIENDA CON
SISTEMA DI GESTIONE QUALITA'
CERTIFICATO DA DNV
ISO 9001

