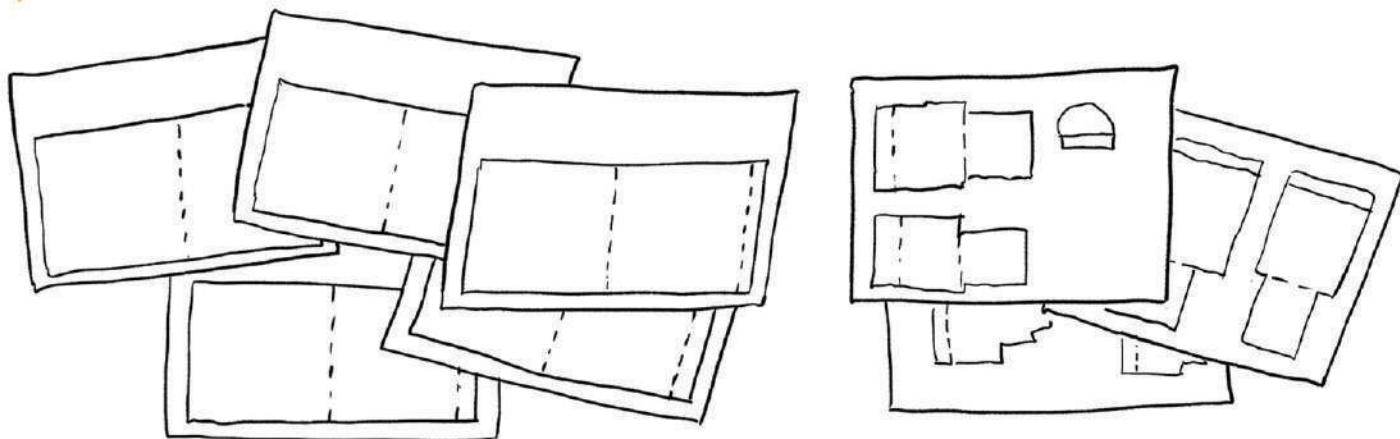
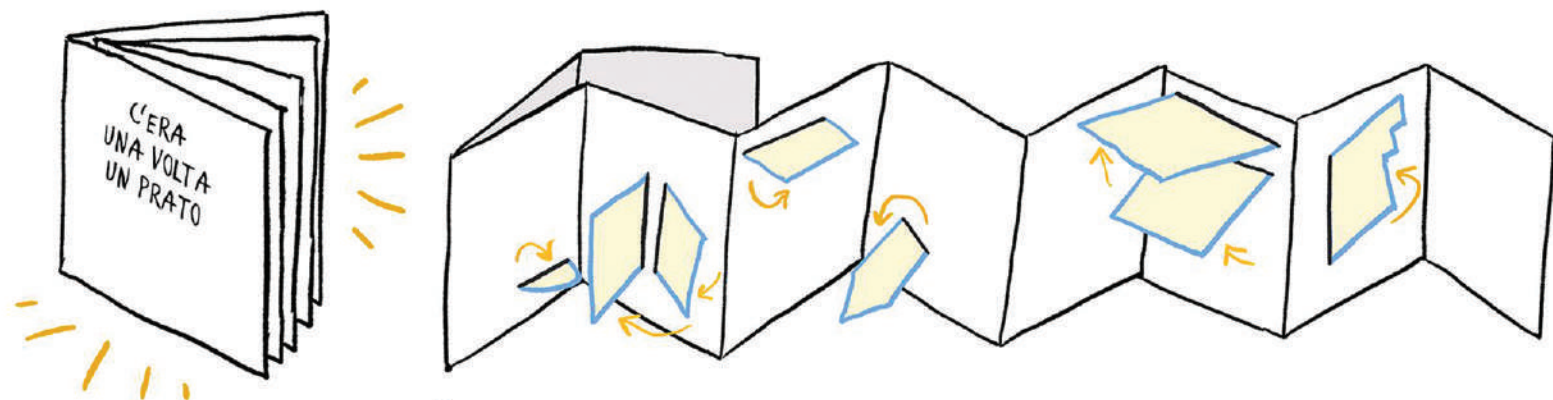


presenta
**“C’ERA UNA VOLTA
UN PRATO”**

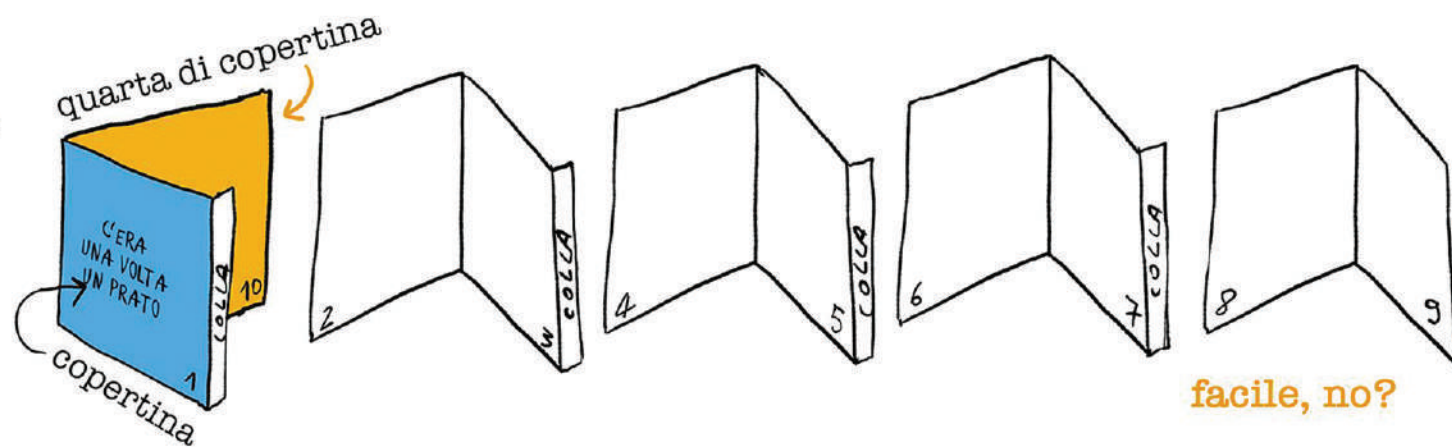
ovvero la storia
di Brera raccontata
in un libro pop-up
tutto da costruire!

Si tratta di un **LIBRO-FISARMONICA** (detto anche **LEPORELLO**)
con elementi e linguette da ritagliare e incollare



Per prima cosa devi scaricare
e stampare tutte le schede
(possibilmente su carta un po’
più spessa della normale
carta da stampante).
5 schede sono dedicate alle
pagine del libro e 3 agli elementi
da incollare

Per costruire la struttura del
libro dovrai semplicemente
ritagliare e **incollare** le varie
parti seguendo la numerazione
delle pagine: **pag.1 è
la copertina**, poi prosegui
fino a pag.9. Chiuderai il
libro con **pag.10, detta
quarta di copertina**



Salve!
Io sono
Napoleone
e lei è la
mia amica,
la **Vittoria**
alata



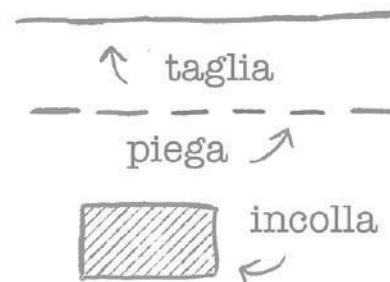
Ciao!

Abbiamo
deciso
di darti
due dritte...

Per prima cosa prendi
forbici, colla e, se
li trovi, una penna
completamente
scarica e un righello

La penna ti servirà
per aiutarti con
le pieghe!

Poi segui queste
semplici indicazioni:



TI E' PIACIUTA LA STORIA DEL
PALAZZO DI BRERA?
E DA QUI IN AVANTI COME CONTINUERA' ?
RACCONTACELO CON...

UN DISEGNO, UN VIDEO O QUALCHE RIGA
E CONDIVIDILI SUI NOSTRI CANALI SOCIAL

@PINACOTECADIBRERA
 @PINACOTECABRERA
 @MUSEOBRERA

PUOI TROVARE ALTRE STORIE E MATERIALI UTILI
PER LA TUA VISITA A BRERA SU

[HTTPS://PINACOTECABRERA.ORG/VISITA/COSA-PUOI-FARE-IN-MUSEO/](https://pinacotecabrera.org/visita/cosa-puoi-fare-in-museo/)

EVA SUSNER • ISADORA BUCCIARELLI

**C'ERA
UNA VOLTA
UN PRATO**

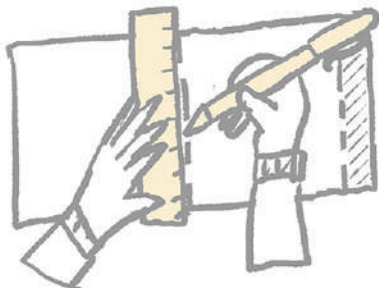
Brera
Pinacoteca

A CURA DEI SERVIZI EDUCATIVI, GIUGNO 2024

incolla questa linguetta dietro a pag. 2!



Inizia ritagliando la pagina doppia che trovi qui sotto e piega lungo le linee tratteggiate (se ce l'hai, fallo con la penna scarica)



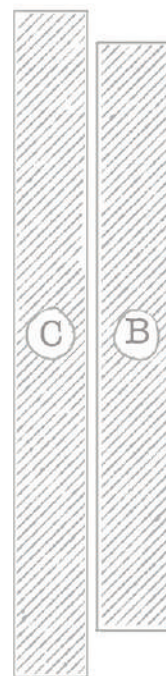
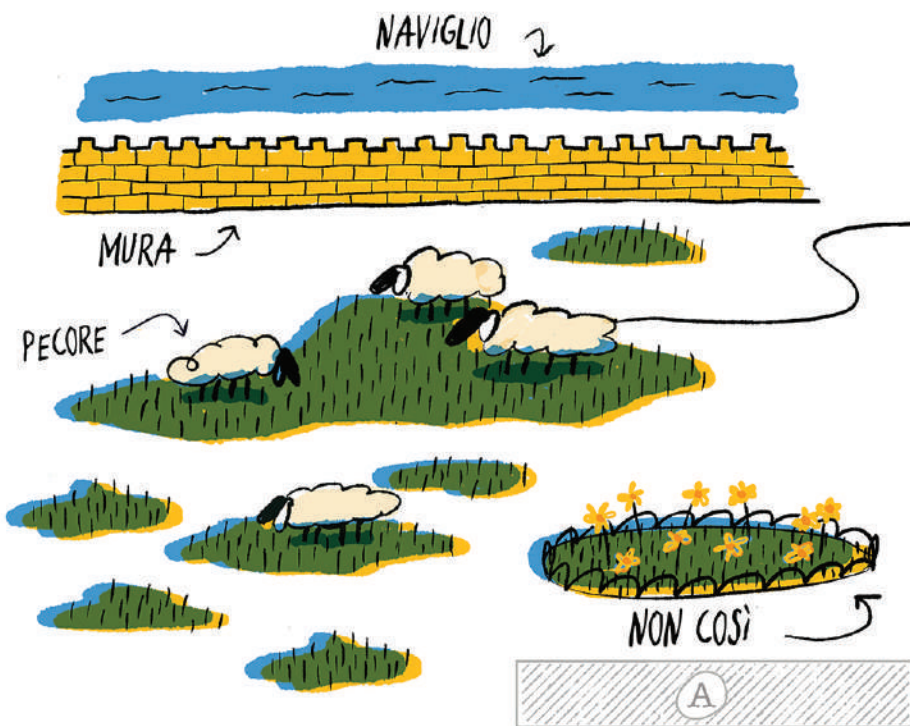
Poi ritaglia e incolla gli elementi (A) (B) e (C) sulle parti tratteggiate corrispondenti (fa balaa l'oeucc! più sei preciso, meglio viene!)



ANNO 1201

C'ERA UNA VOLTA UN PRATO, O COME DICEVANO ALLORA UNA "BRAIDA", DOVE PASCOLAVANO LE PECORE

I LORO PADRONI, DELL'ORDINE DEGLI "UMILIATI", COSTRUIRONO UNA CHIESA CON I SOLDI DEL COMMERCIO DELLA LANA

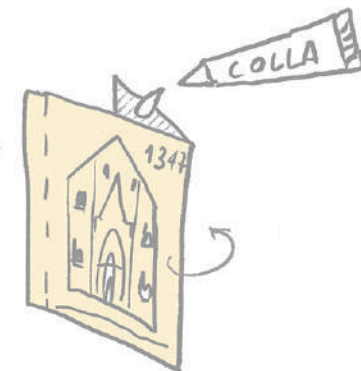


QUI TROVI TUTTI GLI
ELEMENTI DI PAG. 2 E 3

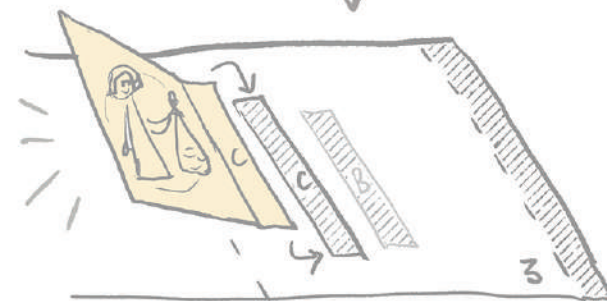
incolla il prato
sulla lettera (A)
a pag. 1



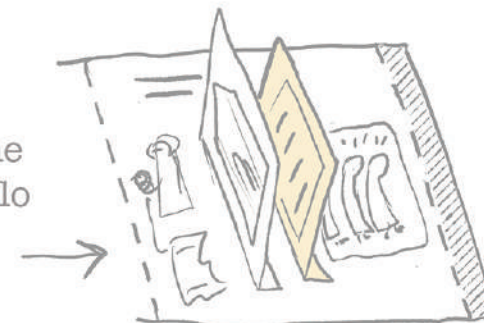
adesso ripiega
su se stesso questo
elemento e incollalo
così



poi incollalo sulla
lettera corrispondente
che trovi a pag. 3, così



fai la stessa cosa anche
con questo incollandolo
sulla lettera (B)
sempre a pag. 3



QUANTI DANÉE!



CHIESA DI SANTA MARIA DI BRERA

ERANO MOLTO BRAVI
E GLI AFFARI
ANDAVANO
BENISSIMO

MA POI ...

... SOSPETTI!
-E UN TENTATO OMICIDIO!-
PORTARONO ALLO
SCIoglimento DELL'ORDINE



PAPA PIO V

ANNO 1571

IL PAPA AFFIDÒ TUTTO AI GESUITI

TOCCA A NOI!
QUI COSTRUIREMO UNA
GRANDE SCUOLA

ripiega e incolla

COLLA

VIA!

poi incolla su (D)

incolla la chiesa su (E)

I GESUITI CI MISERO PIU' DI 100 ANNI A FINIRE IL PALAZZO COME LO VEDIAMO ADESSO... PIU' O MENO

POI ANCHE LORO VENNERO SCIOLTI

IL PALAZZO ORA E' DELLO STATO!
CI VOGLIO SOLO ISTITUTI
CULTURALI MODERNI

IMPERATRICE MARIA TERESA D'AUSTRIA

ANNO 1773

ANNO 1809

E POI ANCORA NAPOLEONE FECE QUALCHE PICCOLO AGGIUSTAMENTO ALLA CHIESA PER OTTENERE UN MUSEO

CHE LAURÀ!

ZAC!

DIVIDE IN DUE L'ALTEZZA DELLA CHIESA

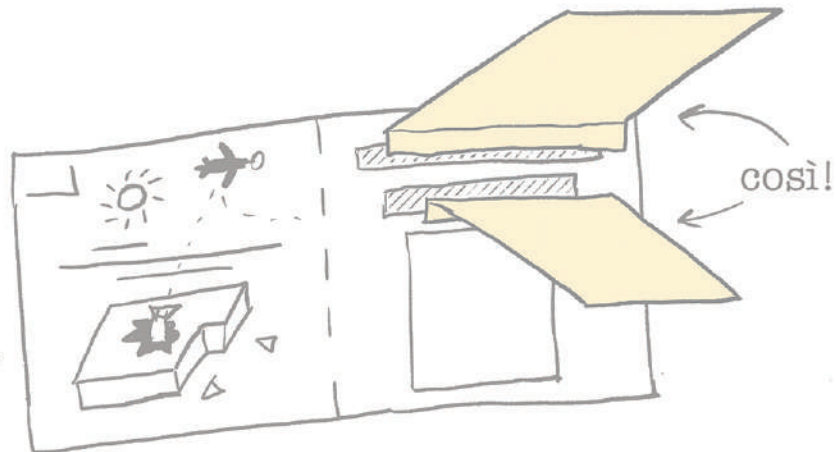
HO INAUGURATO LA PINACOTECA CHE OSPITA CAPOLAVORI DA TUTTA ITALIA

incolla questa linguetta dietro a pag. 6!

In questa pagina
incolla le
due alette (F) e (G)
che raccontano
cosa è successo
in un caldo agosto
del 1943...



Mi raccomando
incolla le alette
facendo
corrispondere
le due parti
tratteggiate



AGOSTO
1943

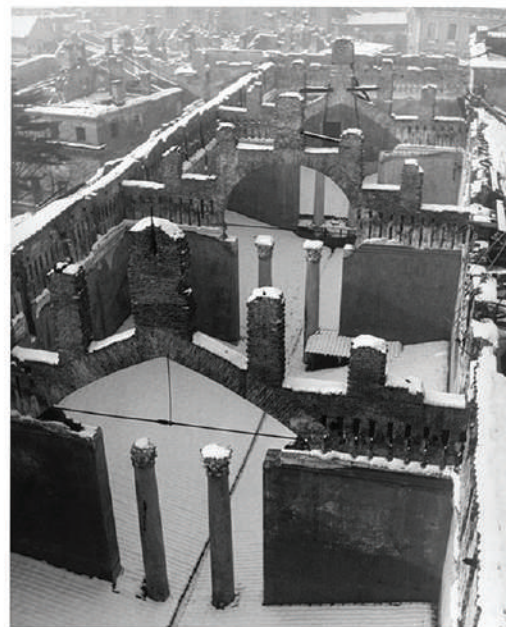
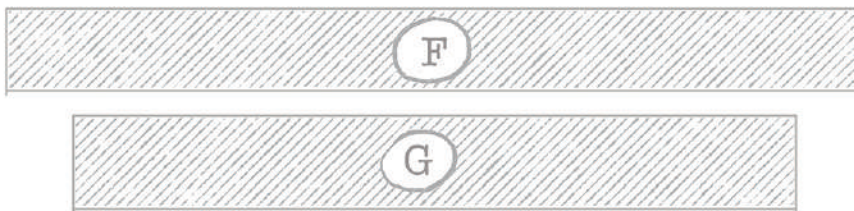


SECONDA GUERRA MONDIALE
QUELL'ESTATE DI GUERRA I **BOMBARDAMENTI INGLESI** SU TUTTA
MILANO FECERO CROLLARE I TETTI DI MOLTE SALE

PALAZZO
DI BRERA



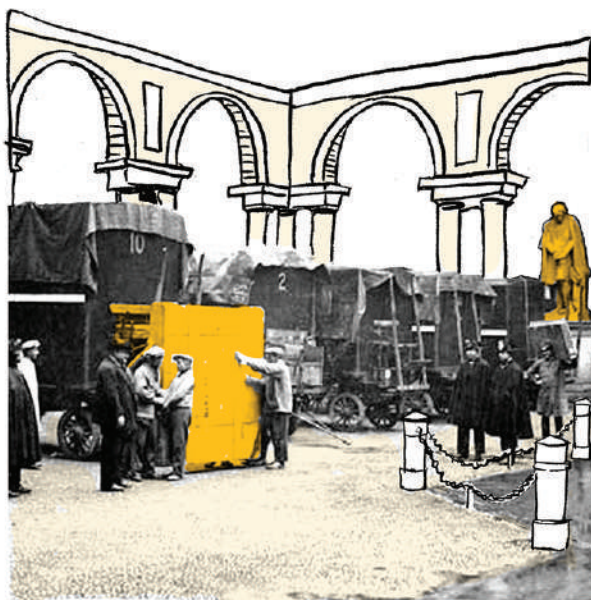
6



7

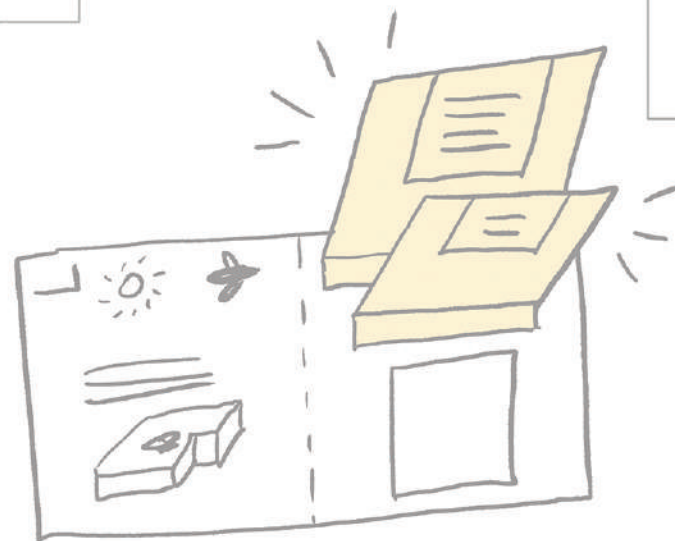
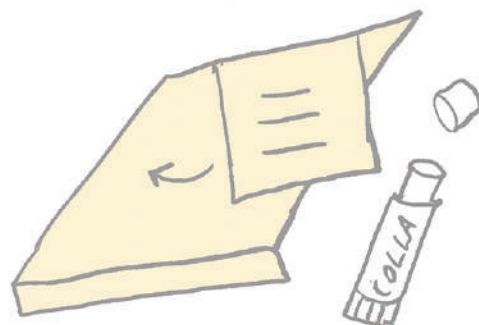
incolla questa linguetta dietro a pag. 8!

G



QUI TROVI TUTTI
GLI ELEMENTI
DI PAG. 7

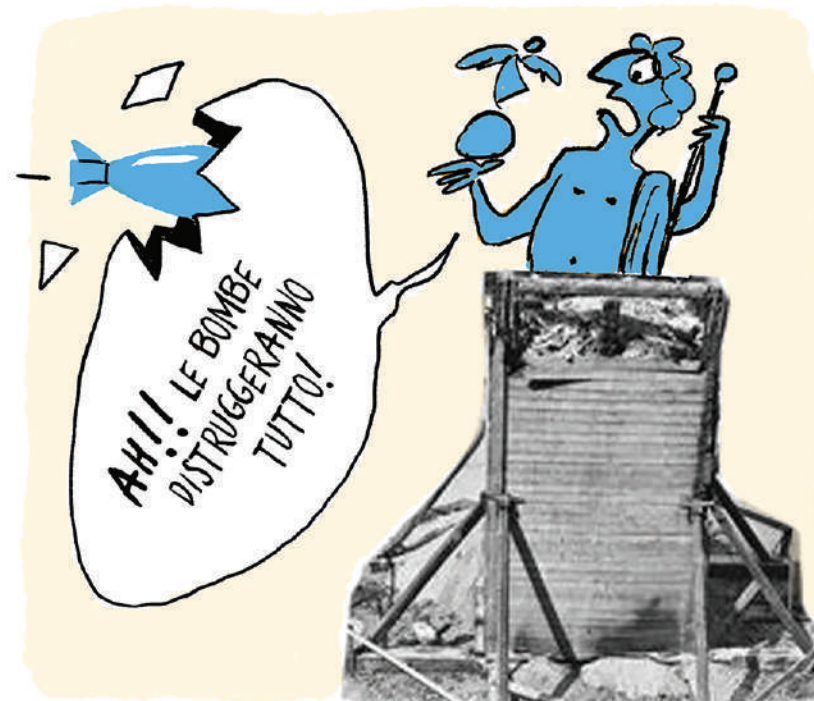
piega indietro
le due alette
con le scritte
e incollale, così:



Dai che hai quasi finito il libro!

E POI VENNE
LA NEVE

F



STATUA DI NAPOLEONE NEL CORTILE D'ONORE ↗

INVECE... LA FUTURA DIRETTRICE
DELLA PINACOTECA,
**FERNANDA
WITTGENS,**
RIUSCI' A METTERE
IN SALVO TUTTE
LE OPERE D'ARTE



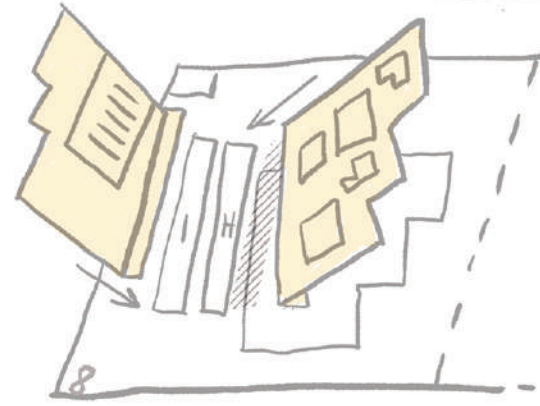
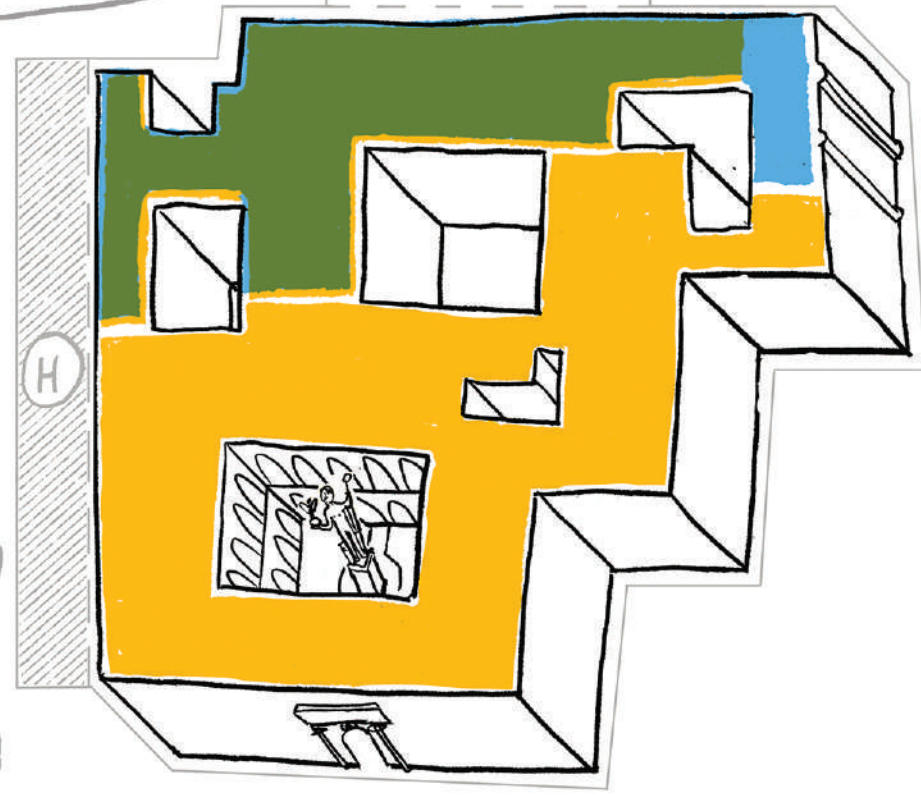
QUI TROVI
TUTTI GLI
ELEMENTI
DI PAG.8

LA PINACOTECA
DI BRERA
* * *
L'OSSERVATORIO
ASTRONOMICO
* * *
LA BIBLIOTECA
BRADENSE
PRIMO PIANO



Fai la stessa cosa
per i due elementi
I e H

PIANO TERRA
DI
L'ACCADEMIA
DELLE ARTI



Infine incollali a pag.8 sulle
lettere corrispondenti
(fai attenzione a non
invertire il piano terra e
il primo piano del palazzo)

Ecco come si presenta il Palazzo di Brera oggi!
 Non trovi più nè me nè il prato bensì la Pinacoteca di Brera, l'Orto Botanico, l'Osservatorio Astronomico e l'Accademia di Belle Arti

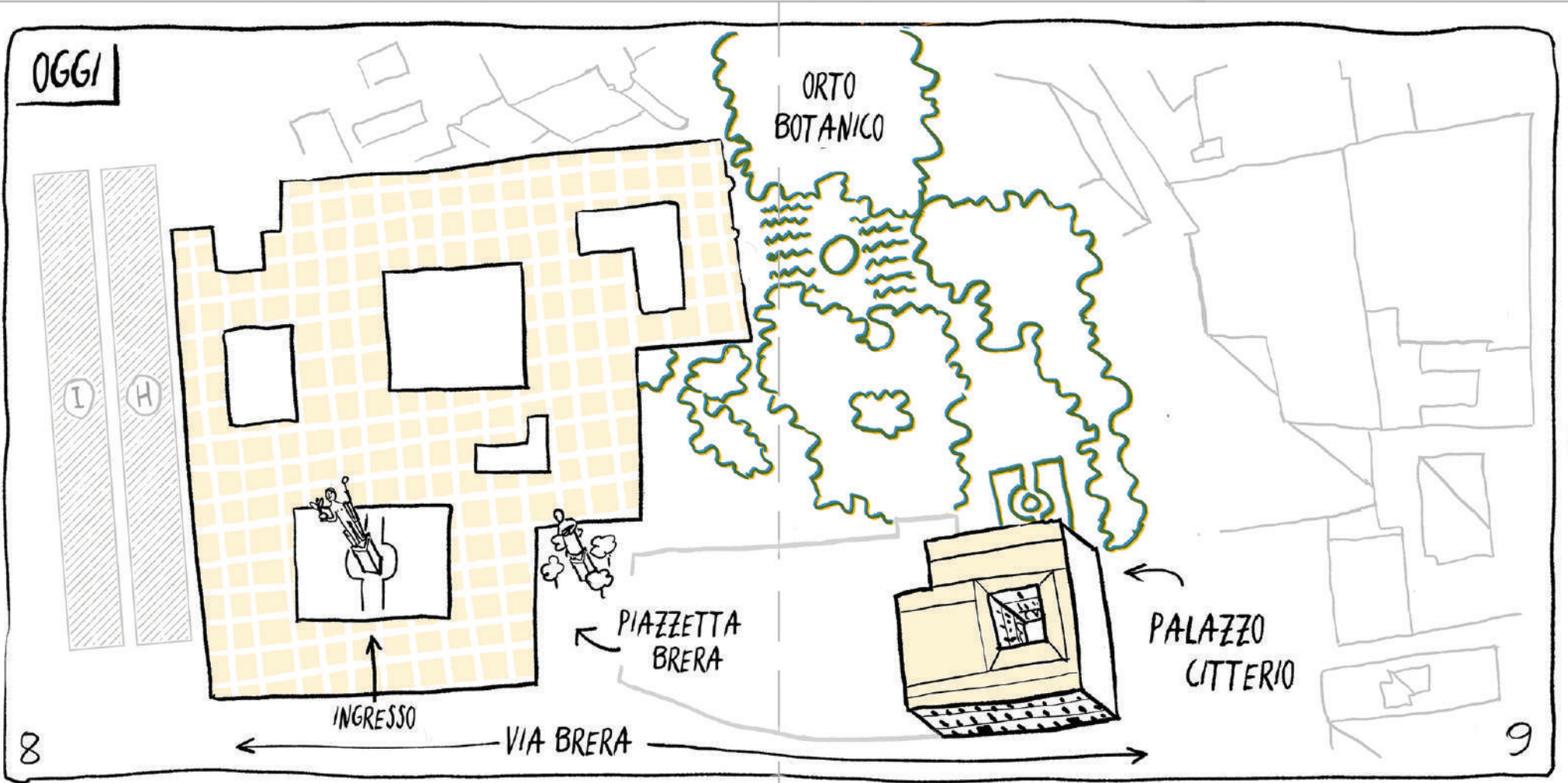


Ciumbia!



Ritaglia adesso i due elementi (H) e (I) e incollali sulle lettere corrispondenti, così costruirai il primo piano e il tetto del palazzo

Ormai ti manca solo da incollare questa parte dietro la quarta di copertina, e hai finito!



incolla questa linguetta dietro alla quarta di copertina.