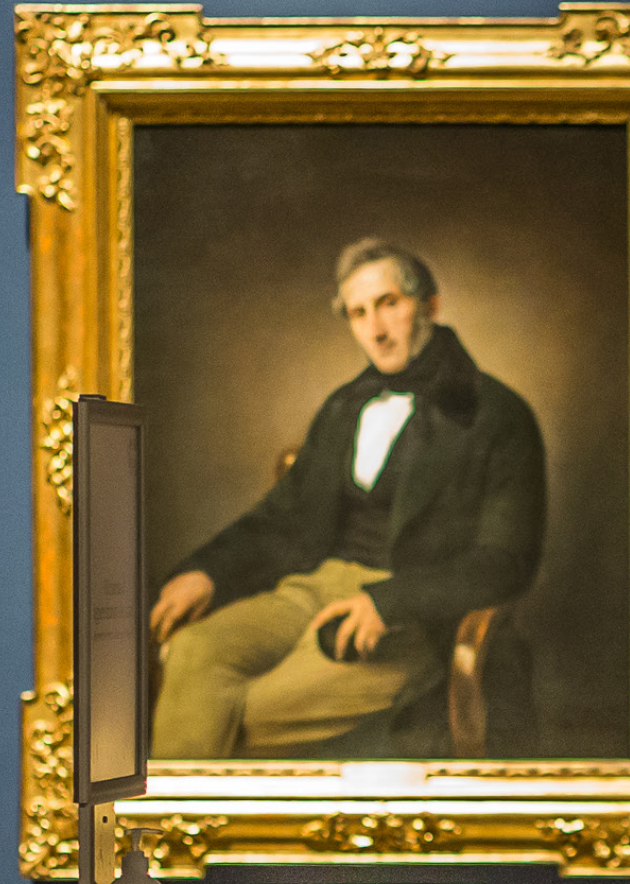


  
**Brera**  
A OCCHI APERTI

  
BIBLIOTECA NAZIONALE  
BRAIDENSE



# BreraSprint *Estate 2021*





PINACOTECA DI BRERA  
BIBLIOTECA NAZIONALE BRAIDENSE  
*Ministero della cultura*

Via Brera 28, 20121 Milano  
t +39 02 72263264 - 229  
pin-br@beniculturali.it  
pinacotecabrera.org  
bibliotecabraidense.org  
cf 97725670158

COMUNICATO STAMPA

## PINACOTECA DI BRERA: UN ALTRO PASSO VERSO UNA NUOVA NORMALITÀ

***Da martedì 6 luglio aumento di orari di apertura, numero di visitatori e di sale accessibili***

Dopo la riapertura del 4 maggio scorso, **da martedì 6 luglio** la Pinacoteca di Brera compie un altro passo verso il ritorno alla normalità. Una “nuova normalità” che incamera le potenzialità dell’online e arricchisce l’offerta del museo grazie alla piattaforma **BreraPlus+**, ma che resta consapevole dell’insostituibilità dell’esperienza dal vivo, con cui integrare le nuove modalità di fruizione da remoto.

Sulla base di questa visione la Pinacoteca di Brera punta adesso a restituire il momento della visita nella sua pienezza. Durante la pandemia – nei periodi in cui il museo ha potuto accogliere il pubblico – il percorso espositivo era stato limitato, così come il numero dei visitatori e la riduzione degli orari di apertura. Misure necessarie e inevitabili per prevenire e contenere il contagio che oggi possono essere allentate nel momento in cui l’emergenza sanitaria concede una tregua. Nella speranza che i mesi estivi confermino la regressione della pandemia, la Pinacoteca rilancia dunque la propria offerta dal vivo, dando ulteriore impulso alla ripartenza. **Da martedì 6 luglio** inizia dunque una nuova fase che vede un **aumento di orari di apertura, numero di visitatori e di sale accessibili**.

**ORARI.** La Pinacoteca sarà aperta dal martedì alla domenica dalle ore 9,30 alle 17,30 (con ultimo ingresso alle 17,00). Il museo estende dunque l’orario in cui sarà possibile visitarlo in presenza, mentre BreraPlus+ consente di vivere Brera 24 ore al giorno, 7 giorni su 7.

**PERCORSO ESPOSITIVO.** Il percorso espositivo recupera uno dei suoi pezzi più importanti, **la sala X**, che peraltro offrirà al suo ritrovato pubblico una grande novità: **le 5 tavole della Cantoria di Bernardo Zenale**, già presentata alla stampa il 24 giugno scorso e disponibile dallo stesso giorno su Brera Plus+, dove gli abbonati possono immergersi nel documentario **Rondò. Il ritorno della Cantoria di Zenale a Brera**. Grazie alla donazione di Antonella e Guglielmo Castelbarco, dal 6 luglio la Cantoria sarà finalmente accessibile a tutti, in vista anche della pubblicazione il 12 luglio di un nuovo catalogo edito da Marsilio.

**NUMERO VISITATORI.** Il contingentamento dei visitatori sarà confermato, ma **aumentando il numero di persone ammesse in Pinacoteca, che ogni ora passano da 120 a 210**. Questo ampliamento è dovuto a una revisione della capienza massima delle sale (+ **circa 40 %**) e all'abolizione del percorso a "senso unico". **La prenotazione obbligatoria verrà mantenuta**, in quanto strumento prezioso di conoscenza del pubblico, di preparazione e personalizzazione dell'esperienza in museo (che comincia e prosegue a casa propria). Soprattutto, la prenotazione permette di garantire un'ottima esperienza del museo in presenza, senza il rischio di affollamento imprevisto.

3

**Ufficio stampa Pinacoteca di Brera e Biblioteca Nazionale Braidense**  
Antonella Fiori cell: +39 347 2526982 ufficio.stampa@pinacotecabrera.org





1.  
L'allestimento in sala 10  
degli *Angeli cantori e musicisti*  
di Bernardo Zenale



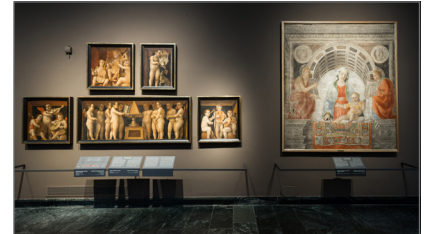
2  
L'allestimento in sala 10  
degli *Angeli cantori e musicisti*  
di Bernardo Zenale



4.  
L'allestimento in sala 10  
degli *Angeli cantori e musicisti*  
di Bernardo Zenale



5.  
Pinacoteca di Brera  
Sala 37



3.  
L'allestimento in sala 10  
degli *Angeli cantori e musicisti*  
di Bernardo Zenale



6.  
Pinacoteca di Brera  
Sala 31