

disegna
Brera

BRERA
COLOR
BOOK
1

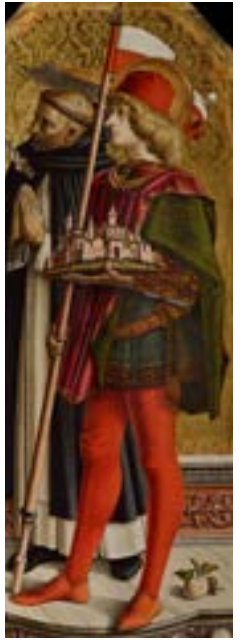


Principesse, dame
e cavalieri













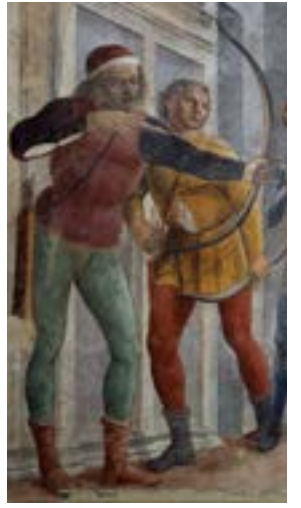












Le principesse, le dame e i cavalieri di Breracolorbook



Donato Bramante,
Uomo della mazza (sala 10)



Francesco Hayez, Il doge Foscarini destituito (sala 37)



Donato Bramante,
Uomo dallo spadone (sala 10)



Giovanni Ambrogio Figino,
Ritratto di Lucio Foppa (sala 15)



Dosso Dossi,
San Giorgio (sala 21)



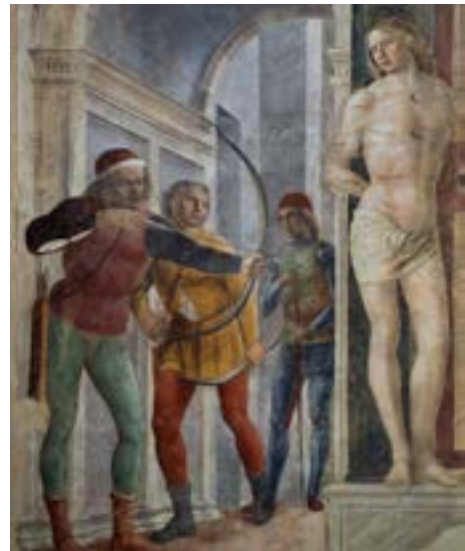
Piero della Francesca, Pala Montefeltro (sala 24)



Moretto, La Vergine Assunta tra i Santi (sala 1)



Carlo Crivelli, Trittico di Camerino (sala 22)



Vincenzo Foppa,
Martirio di san Sebastiano (sala 10)



Donato Bramante,
Uomo d'arme con barba ed elmo (sala 10)



Giovanni Angelo d'Antonio da Bolognola,
Polittico di Gualdo Tadino (sala 22)



Bartolomeo Montagna, Pala Squarzi (sala 8)



A cura dei Servizi Educativi
della Pinacoteca di Brera, marzo 2020