



Bentornati alla Pinacoteca di Brera!



la mappa e le informazioni utili
prima, durante e dopo la visita

INDICAZIONI GENERALI

**L'ingresso alla Pinacoteca è gratuito
con prenotazione obbligatoria**

Prenotazione

Per prenotare [clicca qui](#) oppure
[vai sul sito](#) della Pinacoteca

Siamo aperti

- martedì, mercoledì, giovedì, venerdì, sabato e domenica dalle 9.30 alle 18.30
- per le aperture straordinarie consulta il sito www.pinacotecabrera.org

Siamo chiusi

- tutti i lunedì, 1° gennaio, 25 dicembre



INDICAZIONI GENERALI

Puoi raggiungere la Pinacoteca di Brera in via Brera 28 a Milano

- con i **mezzi pubblici**:

METRO M2 Lanza, M3 Montenapoleone, M1 Cairoli

BUS 61 (via Monte di Pietà / via Verdi) – 57 (Cairoli)

TRAM 1-2-12-14 (via Cusani), 4 (Lanza)

- in bici: postazione BikeMi n. 57 – Brera

- in auto: Parking Car Brera (a pagamento), via Brera 3/A.

Nel cortile laterale (accesso da via Fiori Oscuri 2)
è disponibile un parcheggio riservato
a persone con disabilità e mobilità ridotta.

Entra nel Palazzo di Brera e sali lo scalone d'onore,
l'ingresso della Pinacoteca si trova al primo piano.

Se hai bisogno dell'ascensore, usa l'ingresso
in via Fiori Oscuri 2 (Reception Pinacoteca).

Puoi prendere l'ascensore
anche se hai un passeggino.



**In questo periodo il museo
è ancor più il luogo ideale
dove trascorrere del tempo insieme.**

**Segui qualche piccolo accorgimento
e consentirai a tutti
di vivere un'esperienza in totale sicurezza!**

Il tempo di permanenza
in ogni sala **sarà** limitato,
per consentire a tutti di entrare
potrai rimanere in museo
fino a 1 ora e 30 minuti.
Non è poco, è solo **più prezioso...**

Puoi usarlo
per osservare da vicino un quadro
che desideravi tanto vedere,

o per lasciarti sorprendere
da uno che proprio non conoscevi.

Puoi tracciare lo schizzo
di un dettaglio che ti ha colpito,
o semplicemente distrarti
passeggiando tra le sale.

Puoi svolgere diverse attività
che potrai proseguire a casa.

Il piacere della visita non cambia!



PRIMA DI VENIRE IN MUSEO

devi conoscere le nuove regole



Prenotazione

Puoi accedere in museo solo prenotando il biglietto online



Puntualità

È importante arrivare nell'orario scelto in fase di prenotazione



Gruppi

Sono consentiti gruppi fino a un massimo di 5 persone



Bagagli

Non portare in museo valigie e borse voluminose



Ascensore

Condividi l'ascensore solo con un accompagnatore



Tempo

La visita potrà durare massimo 90 minuti



Temperatura

A tutti i dipendenti e i visitatori viene misurata la temperatura corporea all'ingresso



Mascherina

Ricorda di indossare la mascherina



Percorso

Rispetta il percorso di visita e la capienza massima delle sale



realizza la tua "mascherina da museo", ma ricordati di usare materiali atossici!



Distanziamento

Mantieni la distanza minima di sicurezza dagli altri (2 metri)



Disinfettante

Utilizza i dispenser di gel disinfettante



Pulizia

Ogni 2 ore vengono disinfettate tutte le maniglie, le sedute, i bagni e l'ascensore



Qualità dell'aria

L'impianto di climatizzazione è stato sanificato e il ricambio dell'aria avviene solo dall'esterno

PRIMA DI VENIRE IN MUSEO ricorda di portare con te:

- **questo opuscolo** che ti farà anche da mappa, perché in questo periodo non sarà possibile distribuire materiale cartaceo

- **i materiali** che avrai stampato o salvato **sul tuo device** consultando la pagina **Materiali utili**

- un taccuino per gli appunti o dei **fogli per scrivere e disegnare**; una matita o una penna. Oppure il **kit da disegno** realizzato da te

- **un binocolo o un monocolo** per guardare anche i dettagli più lontani



PRIMA DI VENIRE IN MUSEO

ricorda di lasciare a casa:



- **borse, zaini e valigie ingombranti**
gli armadietti non possono essere utilizzati

- **ombrelli grandi**
gli ombrelli grandi dovranno essere lasciati in un cestone incustodito sul loggiato, mentre quelli pieghevoli potranno essere tenuti nella borsetta o nello zainetto

- **selfie stick**

- **bevande**

- **cibo**

- **animali**

IN MUSEO

cosa potrai fare e cosa non troverai



Potrai fare una pausa al Caffè Fernanda,
dove è previsto il servizio al tavolo,
ma non troverai gli armadietti.



Potrai leggere le didascalie
– storico-artistiche, per famiglie e d'autore –
sotto le opere esposte,
ma non troverai le audioguide da noleggiare.



Potrai utilizzare i due scooter elettrici
disponibili all'InfoPoint
se fai fatica a camminare,
ma troverai le sedute con i posti limitati.



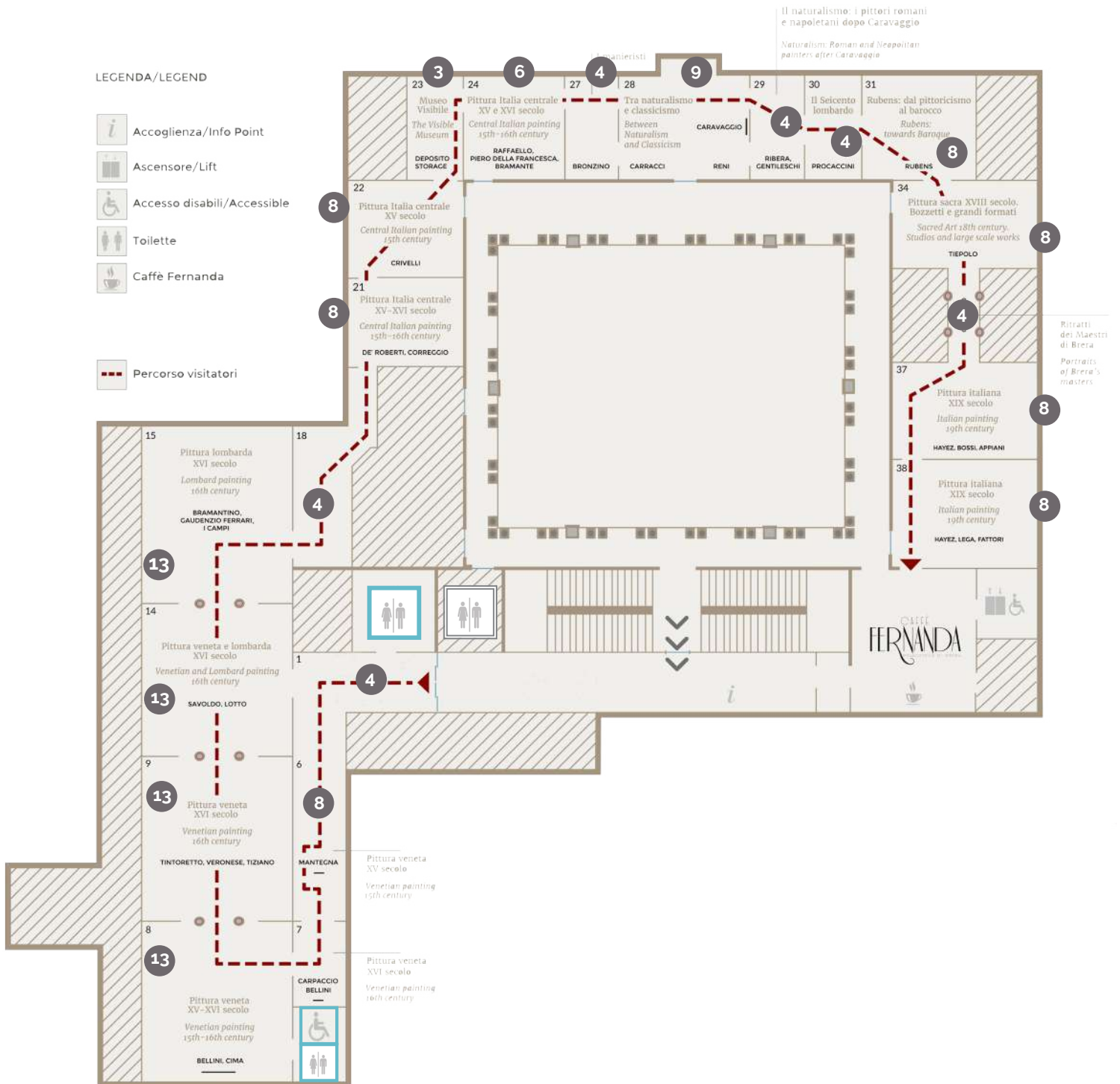
Potrai utilizzare fogli e matite per disegnare
che avrai portato con te,
ma non troverai aperto il bookshop Bottega Brera.


Potrai utilizzare i tuoi device per fotografare (senza flash) i dipinti
o consultare i materiali disponibili sul nostro sito,
ma non troverai materiali informativi cartacei.



IN MUSEO

la pianta della Pinacoteca



- alcune sale sono temporaneamente chiuse per assicurare il distanziamento
- segui il percorso indicato , non puoi tornare indietro
- capienza consentita di visitatori per sala: se vedi che si è raggiunto il numero massimo, aspetta prima di entrare
- all'interno del museo ci sono 2 bagni (uno in sala 1 e uno in sala 8)
- puoi utilizzare anche i bagni sul loggiato



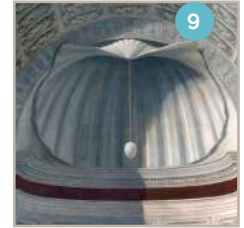
Sala 22
Polittico di valle Romita,
Gentile da Fabriano,
1410 circa

Sala 22
Trinitico di Camerino,
Carlo Crivelli,
1482



Sala 21
Pala Portuense,
Ercole De Roberti,
1480 circa

Sala 24
Pala Montefeltro,
Piero della Francesca,
1472 circa

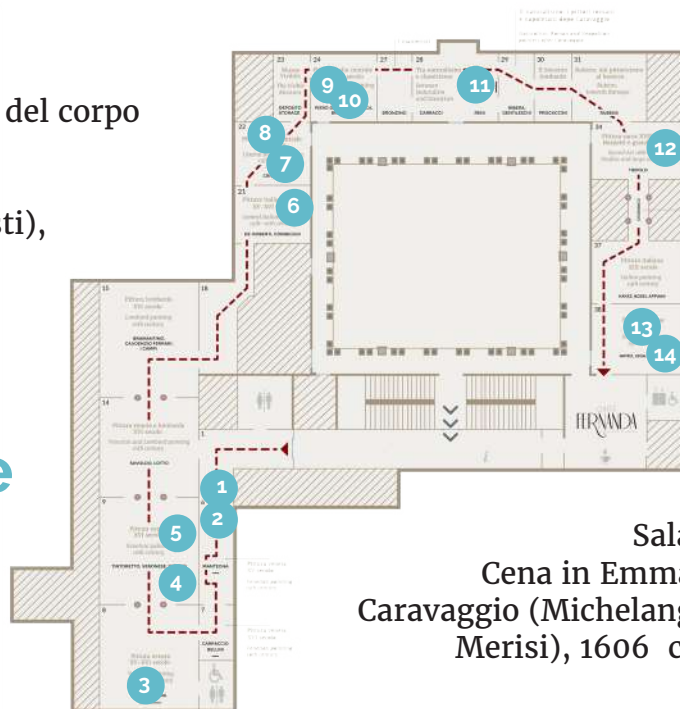


Sala 9
Cena in casa di Simone,
Veronese (Paolo Caliari),
1570 circa

Sala 24
Sposalizio della Vergine,
Raffaello Sanzio,
1504



Sala 9
Ritrovamento del corpo
di San Marco,
Tintoretto
(Jacopo Robusti),
1562 - 1566



IN
MUSEO

i capolavori
da non perdere



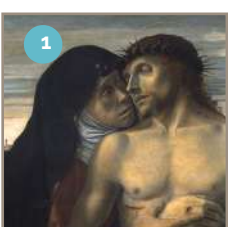
Sala 8
Predica di
San Marco in una piazza
di Alessandria d'Egitto,
Gentile e Giovanni Bellini,
1504 -1507

Sala 28
Cena in Emmaus,
Caravaggio (Michelangelo
Merisi), 1606 circa



Sala 6
Cristo morto,
Andrea Mantegna,
1474 circa

Sala 34
Madonna del Carmelo,
Giambattista Tiepolo,
1727 circa



Sala 6
Pietà,
Giovanni Bellini,
1470 circa

Sala 38
Il Bacio,
Francesco Hayez,
1859



Sala 38
Il pergolato,
Silvestro Lega,
1868



DOPO AVER VISITATO IL MUSEO alcuni suggerimenti...

Consulta la pagina Continua la visita a casa
sul sito della Pinacoteca di Brera
www.pinacotecabrera.org



Scopri la collezione con i video
racconti di #resistenzaculturale



Partecipa alle proposte
di [Brera Ascolta](#)



Colora i capolavori di Brera
con i [Colorbook 1 e 2](#)



Scopri i dettagli dei dipinti
in [Haltadefinizione](#)



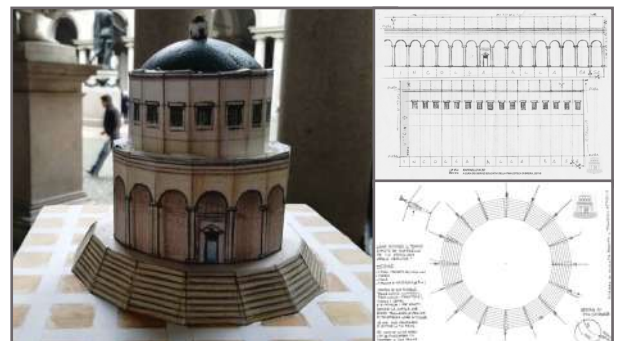
Ascolta le descrizioni
dei dipinti di [Descrivedendo](#)



Lasciati guidare dagli
[approfondimenti tematici](#)



Leggi
i libretti [ArteOrto](#)



Costruisci il [tempio](#)
del dipinto di Raffaello

condividi
foto, disegni, commenti
sui social del museo
o inviali
a educazione@pinacotecabrera.org