

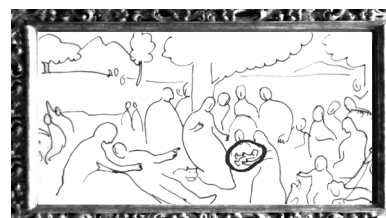
Le Molte Disavventure dei Bambini a Brera

PER L'ACCOMPAGNATORE DEL PICCOLO VISITATORE

“Le molte disavventure dei bambini a Brera” è un percorso pensato per i visitatori della Pinacoteca tra gli otto e i dieci anni. La scheda suggerisce un semplice itinerario alla scoperta di alcune raffigurazioni di bambini e si propone di stimolare l'osservazione dei dipinti attraverso i quesiti proposti. Come aiuto vengono fornite, di seguito, le soluzioni alle domande. Buona visita!



- 1) - Vedi immagine a destra
- 2) - Vedi immagine a destra.
- B
- 3) - Il bambino piange perché è punto da un granchio.
- Da sinistra a destra:
la fruttivendola, la pollivendola,
la cucina, la pescivendola
- 4) - I B, 2 C, 3 C, 4 C
- 5) - A, A



ORIENTIAMOCI IN PINACOTECA

Le sale evidenziate sono quelle interessate dal percorso.



