



PINACOTECA DI BRERA
BIBLIOTECA NAZIONALE BRAIDENSE
Ministero dei beni e delle attività culturali e del turismo

Via Brera 28, 20121 Milano
t +39 02 72263264 - 229
pin-br@beniculturali.it
www.brera.beniculturali.it

Di seguito si riportano gli spazi della Pinacoteca e del palazzo di Brera disponibili per eventi. Il canone richiesto al Concessionario per l'utilizzo dei diversi spazi sarà di volta in volta definito e concordato con il Concedente, a seconda della tipologia, delle caratteristiche, della complessità e della durata dell'evento.

CORTILE D'ONORE

Al piano terreno del palazzo di Brera, ingresso via Brera 28, mq 2000, capienza max. 600 persone, 450 persone in caso di presenza di allestimenti.

È uno spazio utilizzabile per esposizioni particolari, concerti, sfilate di moda, cocktails. Sul loggiato che circonda il cortile (dimensioni braccio lungo: m 50,68 x 4,40; dimensioni braccio corto: m 39,50 x 4,40) affacciano alcuni uffici e la Sala della Passione (in gestione al



museo), le aule dell'Accademia, la sala Napoleonica sita sotto l'ala sud (in gestione all'Accademia, come anche l'ex-chiesa di San Carpofo in via Formentini), e la sala delle Udienze (ala ovest, a destra dell'androne d'ingresso), afferente all'Istituto lombardo di Scienze e Lettere.

– personale di vigilanza interno necessario: n. 3

Fornitura energia elettrica area Cortile d'onore:

2 prese pentapolari, ciascuna da 63 A, 380 V, trifase più neutro e messa a terra (3P + N + PE) 75 kW ciascuna

– personale tecnico interno necessario: n. 1

– funzionari interni necessari: n. 1

SPAZIO CONSAGRA

Al piano terreno del palazzo di Brera, ingresso da piazzetta Brera o da via Brera 28

300 mq; affluenza max. di pubblico: 130 persone in piedi, da stabilirsi sulla base del progetto proposto.

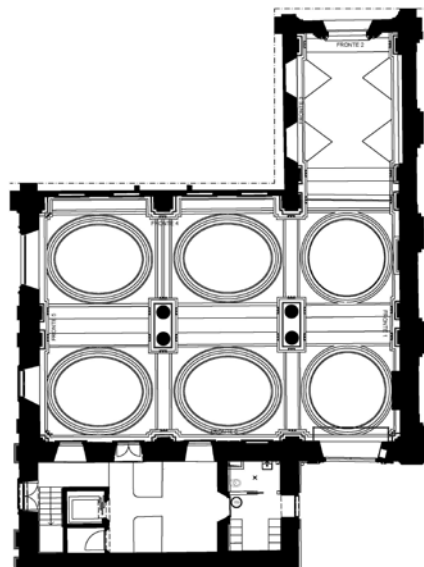
Affaccia sul Cortile d'onore; prende il nome dall'autore della scultura ivi collocata, inamovibile. Può essere utilizzato per concerti, sfilate di moda, cocktails, allestimenti espositivi. Nell'eventuale allestimento dello spazio, oltre a una zona di rispetto intorno alla scultura, deve essere lasciato libero accesso all'ingresso secondario del personale di vigilanza del museo.

- personale di vigilanza interno necessario: n. 3
- personale tecnico interno necessario: n. 1
- funzionari interni necessari: n. 1

Fornitura energia elettrica area Spazio

Consagra:

1 presa pentapolare da 16A, 9 Kw totali.



LOGGIATO

Situato al piano del museo, ha una capienza max. di 200 posti seduti, 400 persone in piedi.

A seconda dei periodi dell'anno, può essere utilizzato per eventi, cene placé o a buffet e cocktails rinforzati. Può ospitare installazioni temporanee per eventi. I progetti delle installazioni vanno preventivamente approvati dalla Soprintendenza.

Dimensioni braccio lungo: m 50,68 x 4,40

Dimensioni braccio corto: m 39,50 x 4,40

- personale di vigilanza interno necessario: n. 3
- personale tecnico interno necessario: n. 1
- funzionari interni necessari: n. 1

Fornitura energia elettrica Loggiato, angolo uscite di sicurezza Sala XXII e Sala XXIV

1 quadro elettrico aggiuntivo consistente in:

- 2 prese pentapolari di 16 A ciascuna ;
- 3 prese bipolari da 16 A ciascuna;
- 1 presa pentapolare da 32°; totale 75Kw



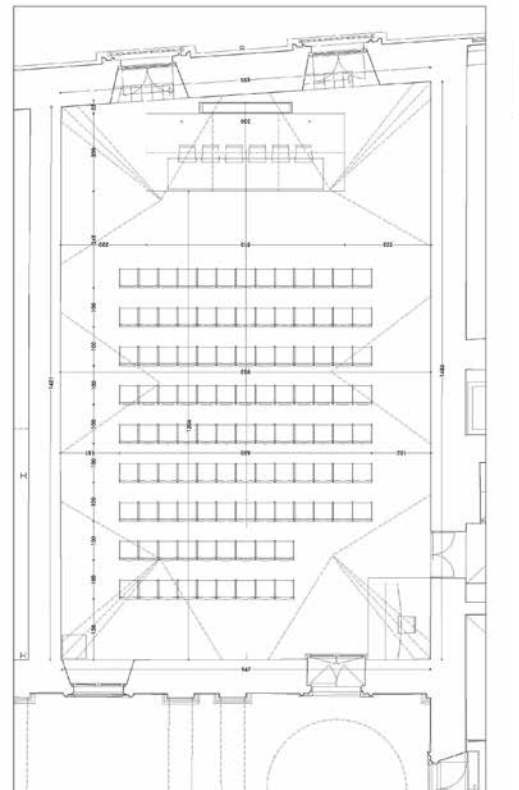
SALA DELLA PASSIONE

Unico spazio al coperto, mq 138, capienza max. 90 persone sedute, 110 persone in piedi. La sala è principalmente utilizzata per convegni, meeting e conferenze ed è dotata di impianto audio e video (schermo e proiettore collegato a pc). Se viene utilizzata invece come sala da pranzo o per aperitivo rinforzato ecc., il pavimento deve essere ricoperto con una moquettatura provvisoria.

- personale di vigilanza interno necessario: n. 1
- personale tecnico interno necessario: n. 1
- funzionari interni necessari: n. 1

Fornitura energia elettrica Sala della Passione

Prese interne 3Kw totali



PINACOTECA DI BRERA

Sita al piano nobile del palazzo di Brera (entrata e uscita - attraverso il bookshop del museo - dal loggiato che affaccia sul cortile d'onore), comprende 35 sale, nelle quali sono esposte 650 opere d'arte italiana e straniera, antica e moderna, soprattutto dipinti. Si estende per mq 3263, con una capienza max di 400 persone.

E' possibile dare in concessione d'uso l'intero museo (pinacoteca tutta aperta), oppure le sole sale disposte intorno al loggiato (solo anello), includenti comunque i capolavori delle collezioni, infine può essere fruita da 2/3 gruppi di ospiti, accompagnati dal personale di vigilanza.

Apertura esclusiva di almeno 2 ore dopo la chiusura del museo, dal martedì alla domenica compresi, dalle 19.20 in poi; lunedì il museo è chiuso e si possono organizzare visite anche in altri orari. Nelle sale del museo non è possibile introdurre cibi e bevande, dunque entro di esso non è consentita l'organizzazione di cocktails e cene.

Se richieste, le **guide** per le visite, possono essere fornite dalla società concessionario per le visite guidate nel museo, **Spazioaster**, oppure dalla Sezione didattica dell'**Associazione Amici di Brera**. Il Concessionario si può avvalere anche di guide reclutate di propria iniziativa.

Si fa presente che le uscite di sicurezza sul loggiato, così come riportate in pianta, vanno sempre lasciate libere, garantendo una via di fuga ampia almeno 120 cm.

MINISTERO PER I BENI E LE ATTIVITÀ CULTURALI
 SOPRINTENDENZA PER IL PATRIMONIO STORICO ARTISTICO ED ETNOANTROPOLOGICO
 PER LE PROVINCE DI MILANO BERGAMO COMO LECCO LODI PAVIA SONDRIO VARESE

PINACOTECA DI BRERA

Via Brera, n. 28 - Milano

PERCORSO DI EVACUAZIONE PER EMERGENZA

Punto di raduno / Assembly point	Pulsante d'allarme / Fire alarm button
Via di fuga / Escape route	Pulsante d'allarme e apertura porte / Fire alarm and emergency door unlock button
Estintore a polvere / Fire extinguisher (dust)	Estintore a CO ₂ / Fire extinguisher (CO ₂)
Idrante / Fire hose reel	Coperta antinfiammabile / Fire blanket

VOI SIETE QUI / YOU ARE HERE

<p style="text-align: center; margin: 0;">NORME DI COMPORTAMENTO IN CASO DI EMERGENZA</p> <ol style="list-style-type: none"> 1. SE NOTATE DEL FUMO O UN PERICOLO: AVVERTITE IMMEDIATAMENTE IL PERSONALE. 2. USCITE CON CALMA DAL LOCALE IN CUI VI TROVATE E, SENZA CORRERE, ALLONTANATEVI DALL'AREA SEGUENDO LE INDICAZIONI DEL PERSONALE. 3. LA PRESENTE PLANIMETRIA INDICA LA VIA PIÙ AGEVOLE PER RAGGIUNGERE LE USCITE DI SICUREZZA. SEGUITE PERTANTO LE INDICAZIONI: 4. ALL'ESTERNO RECAETEVI AL PUNTO DI RADUNO IN PIAZZETTA BRERA. 5. NON USATE ASSOLUTAMENTE GLI ASCENSORI. 	<p style="text-align: center; margin: 0;">EMERGENCY SAFETY REGULATIONS</p> <ol style="list-style-type: none"> 1. IF YOU SEE OR SMELL SMOKE, NOTIFY THE PERSONNEL. 2. DO NOT PANIC. CALMLY LEAVE THE ROOM, AND EVACUATE THE AREA WITHOUT RUNNING. 3. THIS MAP SHOWS THE NEAREST EXITS AND THE ESCAPE ROUTES. PLEASE FOLLOW THESE INDICATIONS: 4. OUTSIDE, REACH THE ASSEMBLY POINT IN PIAZZETTA BRERA. 5. DO NOT USE THE ELEVATORS.
---	--

GRC S.r.l. - Bergamo



Il personale non è responsabile dell'eventuale danneggiamento delle opere esposte. I rischi derivanti dalla manomissione del materiale espositivo dovranno preliminarmente essere valutati dalla RSPP e, se non presenti, si dovrà procedere alla vigilanza interna, secondo un n. di persone che sarà valutato sulla base del progetto proposto.